

**DOKUMENTACJA TECHNICZNA
DOMU POMOCY SPOŁECZNEJ W GDYNI
Z ZAGOSPODAROWANIEM TERENU,
INFRASTRUKTURĄ TECHNICZNĄ
I BUDOWĄ ODCINKA UL. PAWIEJ**

CZĘŚĆ II

**Projekty wykonawcze
i budowlano - wykonawcze**

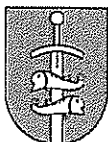
TOM I

**Projekty odcinka ul. Pawiej wraz z
wyposażeniem technicznym ulicy
i infrastrukturą techniczną
niezwiązaną z drogą.**

Zeszyt 4

**Projekt wykonawczy przyłączenia
nowego Domu Pomocy Społecznej do
sieci elektroenergetycznej 0,4kV**

INWESTOR



Miasto Gdynia
Al. Marszałka Piłsudskiego 52/54
81-382 Gdynia

JEDNOSTKA PROJEKTOWA



Autorska Pracownia Architektury CAD
ul. Zamieniecka 46, tel (22) 740 11 50, 740 11 50, fax. (22) 879 84 20,
e-mail: apacad@pro.onet.pl; www.apacad.pl
04-158 Warszawa

arch. Krzysztof Popiński - główny projektant

ST.56/84

KRZYSZTOF POPIŃSKI
architekt
upr. 56/84

PROJEKT:

tech. Ryszard Sadowski - 6134/GD/94

RYSZARD SADOWSKI
Nr ewid. uprawnień 6134/Gd/94
Projektowanie i kierowanie robotami budowlanymi
bez ograniczenia w specjalności instalacje
sieci i urządzenia elektryczne i elektroenergetyczne

OPRACOWANIE :

mgr inż. Krzysztof Gohlike

SPRAWDZENIE:

mgr inż. Włodzimierz Kostro - 4045/GD/89

mgr inż. Włodzimierz Kostro

Upr. nr 4045/Gd/89
w zakresie projektowania, budowy i
nadzoru sieci i instalacji elektrycznych

Warszawa, styczeń 2006

SPIS ZAWARTOŚCI PROJEKTU

1.0. Podstawa i zakres opracowania .

2.0. Opis techniczny .

3.0. Załączniki :

- uprawnienia projektanta ,
- warunki przyłączenia ,
- uzgodnienia ,
- załączniki nr 1,2,3 .

4.0. Wykaz właścicieli gruntów .

5.0. Obliczenia techniczne .

6.0. Zestawienie montażowe .

7.0. Rysunki :

■ Trasa linii kablowej 0,4 kV

rys. Nr 1.

■ Schemat zasadniczy zasilania

rys. Nr 2.

PODSTAWA I ZAKRES OPRACOWANIA

1.0. Przedmiot opracowania .

Przedmiotem opracowania jest Projekt Budowlany i Wykonawczy budowy linii kablowej 0,4kV dla zasilania Domu Opieki Społecznej w Gdyni ul. Pawia, położonego na działkach 408-412/35 i 457-458/36 .

Inwestorem poniższego opracowania jest :

Urząd Miasta Gdyni z siedzibą w Gdyni Al. Marszałka Piłsudskiego 52/54.

2.0. Zakres robót .

- Linia kablowa 0,4kV YAKY 4x120 , L=555m
- Przepust kablowy DVKØ110 , L=42 m
SRSØ110 , 52 m
- Złącze kablowe ZK-3 , 2 szt.
- Pomiar energii elektrycznej
- ochrona od porażeń i przepięciowa

3.0. Podstawa opracowania .

- warunki przyłączenia do sieci elektroenergetycznej wydane przez Koncern Energetyczny ENERGA S.A. – Zakład Gdynia WP-0491/02/2005 z dnia 11.04.2005.
- zlecenie inwestora
- mapa syt.-wys. z uzbrojeniem w skali 1:500 do celów projektowych
- uzgodnienia lokalizacyjne i branżowe
- inwentaryzacja istniejącej sieci rozdzielczej 0,4 kV w zakresie niezbędnym dla celów niniejszego opracowania

OPIS TECHNICZNY

1.0. Układ zasilania.

1.1. Inwentaryzacja sieci.

Istniejące budynki mieszkalne w rejonie ulicy Pawiej w Gdyni, na obszarze objętym opracowaniem zasilane są obecnie z sieci rozdzielczej 0,4kV – zasilonej z istniejącej stacji transformatorowej 15/0,4kV, T-2106 „Sępia”, z transformatorem S-400kVA.

Obciążenie całkowite, zgodnie z danymi w ENERDZE, wynosi 37%.

Zasilanie nowego budynku – Domu Pomocy Społecznej, przy ul. Pawiej odbywać się będzie linią kablową 0,4kV, bezpośrednio z istniejącej stacji transformatorowej T-2106 „Sępia”, która stanowić będzie zasilanie podstawowe, do projektowanego złącza kablowego ZK-3, ustawionego na posesji Domu Pomocy Społecznej.

Zasilanie drugostronne stanowić będzie linia kablowa 0,4kV wyprowadzona z istniejącego złącza kablowego, przy posesji 29A. Dodatkowa moc przyłączeniowa Pp-140,0kW dla nowego budynku – Domu Opieki Społecznej nie powoduje wzrostu obciążenia zainstalowanego transformatora w T-2106 „Sępia” poza dopuszczalną wartość In-577A.

Inwentaryzacji istniejącej i projektowanej sieci 0,4kV przedstawiono na schemacie.

1.2. Zasilanie - linia kablowa 0,4kV.

Projektowany budynek – Dom Pomocy Społecznej przy ulicy Pawiej w Gdyni, zgodnie z warunkami przyłączenia do sieci, należy zasilić bezpośrednio z istniejącej stacji transformatorowej T-2106 „Sępia”, oraz nawiązać się do istniejącej sieci rozdzielczej 0,4kV na tym terenie.

W tym celu projektuje się wyprowadzenie linii kablowej 0,4kV, z pola odpływowego Nr 7 w rozdzielni 0,4kV w T-2106 „Sępia”.

Zabezpieczenie w stacji transformatorowej WTN – 1/gF 400A.

Projektowaną linię kablową 0,4kV należy wybudować dwoma kablami YAKY 4x120 o długości $l = 220$ m każdy, układanymi równolegle.

Projektowaną linię kablową 0,4kV należy wprowadzić do projektowanego złącza kablowego typu ZK-3e .

Z projektowanego złącza kablowego, w celu powiązania z istniejącą siecią rozdzielczą 0,4kV, należy wyprowadzić linię kablową 0,4kV, wykonaną kablem YAKY 4x120 o długości L-50m poprzez projektowane złącze kablowe ZK-3e ustawione na granicy posesji nr 35, następnie kablem YAKY 4x120 o długości L-65m, do istniejącego złącza kablowego ZK-3 /należy zmienić układ połączeń mostków z ZK-3a na ZK-3e/, ustawionego w linii parkanu posesji Nr 29A przy ulicy Pawiej .

Projektowane złącza kablowe, wykonane z blachy aluminiowej lub tworzywa sztucznego, należy ustawić na typowych fundamentach betonowych, w linii parkanu przedmiotowych działek.

Z projektowanego złącza kablowego ustawionego na granicy posesji Domu Opieki Społecznej należy wyprowadzić WLZ do rozdzielni głównej usytuowanej wewnątrz budynku .

Zabezpieczenie WLZ-tu w złączu kablowym dla mocy przyłączeniowej Pp-140,0kW dobrano WTN-1/gF 315A .

Trasę projektowanej linii kablowej 0,4kV oraz usytuowanie projektowanych złącz kablowych pokazano na rys. Nr 1 .

Schemat zasadniczy zasilania, z doбором zabezpieczeń pokazano na rys. Nr 2 .

Instalacja wewnętrzna, począwszy od złącza kablowego nie wchodzi w zakres powyższego opracowania .

2.0. Układanie kabli .

Projektowane kable układać w ziemi na głębokości 0,7 m w stosunku do rzędnych docelowych ulicy Sępiej oraz Pawiej, zgodnie z projektem odcinka ulicy Pawiej, wzdłuż Domu Opieki Społecznej. zgodnie z załącznikiem Nr 1 .

Wykopy wykonywać sprzętem ręcznym z zachowaniem szczególnej ostrożności z uwagi na niezainwentaryzowane uzbrojenie podziemne terenu w tym obszarze oraz przeszkody terenowe .

Całość robót kablowych wykonać zgodnie z PN-76/E-05125 .

Kabel zasilający na całej długości, przy skrzyżowaniu z drogą, innym uzbrojeniem układać w przepuszczeniu DVKØ110 na głębokości 1 m, zgodnie z załącznikami nr 2, 3.

Przejście poprzeczne przez ulicę Sępią wykonać przewiertem SRSØ110, bez naruszania nawierzchni jezdni.

3.0. Pomiar energii elektrycznej.

Pomiar energii elektrycznej zainstalować w rozdzielni głównej wewnątrz Domu Opieki Społecznej.

W rozdzielni należy zamontować typową szafę pomiarową, przygotowaną do zainstalowania układu pomiarowego półpośredniego przekładnikowego.

Należy przygotować miejsce do zainstalowania:

- licznika energii czynnej 1 lub 2-taryfowy, ze wskaźnikiem mocy maks.
- licznika energii biernej oddanej 1 lub 2 - taryfowy, ze wskaźnikiem mocy maks.
- licznika energii biernej pobranej 1 lub 2 - taryfowy, ze wskaźnikiem mocy maks.
- zegar sterujący 2-taryfowy
- listwę kontrolną Ska

Urządzenia pomiarowe powinny być osłonięte i przystosowane do plombowania.

Z szafki pomiarowej wyprowadzić linię zalicznikową w kierunku wewnętrznej instalacji elektrycznej w budynku.

4.0. Dodatkowa ochrona od porażeń.

Jako system dodatkowej ochrony od porażeń w sieci zasilającej stosowane jest SZYBKIE WYŁĄCZANIE.

Układ sieci TN-C (punkt neutralny bezpośrednio uziemiony). Należy wykonać dodatkowe uziemienie szyny PEN w projektowanym złączu kablowym wykorzystując do tego płaskownik FeZn 25x4 układany razem z kablem.

Oporność uziemienia musi spełniać warunek: $R \leq 30 \Omega$

Zgodnie z wymogami w instalacjach wewnętrznych stosować układ TN-S (oddzielnie przewody neutralny N, ochronny PE).

Szyny PE i N w rozdzielni głównej należy dodatkowo uziemić przyłączając ją do głównego zacisku uziemiającego .

Dla odbiorników instalowanych w pomieszczeniach szczególnie zagrożonych należy stosować zabezpieczenia różnicowoprądowe .

5.0. Ochrona przepięciowa .

W sieci 0,4 kV zasilającej projektowany budynek zaleca się zrealizować system ochrony strefowej w oparciu o obowiązujące normy i przepisy .

W szafce pomiarowej, za wyłącznikiem głównym zaleca się zainstalowanie zabezpieczenie typu DEHNport (75 kA , 3,5 kV) .

W części bezpiecznikowej każdego zaleca się zainstalować osobne zabezpieczenie typu DEHNgard (15 kA , 1,5kV) .

6.0. Obliczenia techniczne .

Obliczenia sprawdzające projektowaną sieć 0,4 kV na warunki skuteczności ochrony od porażeń i spadki napięć zestawiono w tabelach **T-1** i **T-2**.


8.0. Uwagi końcowe .

Całość robót wykonać zgodnie z Polską Normą oraz innymi aktualnie obowiązującymi przepisami dotyczącymi wykonywania eksploatacji instalacji i urządzeń elektrycznych .

Przed rozpoczęciem robót inwestor powinien uzyskać decyzję o pozwoleniu na budowę linii kablowej 0,4kVw. Urzędzie Miasta Gdynia .

Do odbioru końcowego Wykonawca powinien przedstawić geodezyjny plan powykonawczy trasy przyłącza kablowego 0,4 kV oraz protokoły badań i pomiarów w zakresie wymaganym przez ENERGE -Zakład Gdynia .

Opracował :


mgr inż. Krzysztof Gohlike

S191-B-6A



Urząd Wojewódzki
w Gdańsku
Nr 6134/Gd/94

ODPIS
2
ODPIS

1994 -12- 09.

Gdańsk,

DECYZJA

Na podstawie § 2,5 ust.1 pkt 2,13 ust.1 pkt 4 d rozporządzenia
Ministra Gospodarki Terenowej i Ochrony Środowiska z dnia 20 lutego 1975r.
w sprawie samodzielnych funkcji technicznych w budownictwie (Dz.U. Nr 8
poz.46 z późn. zm.) stwierdza, że:

Pan/i Ryszard Sadowski
.....
..... technik elektryk

urodzony/a dnia 8 stycznia 1959 roku w Gdyni
posiada przygotowanie zawodowe, upoważniające do wykonywania
samodzielnej funkcji
..... projektanta, kierownika budowy i robót
.....
w specjalności instalacyjno - inżynierskiej w zakresie
.....
..... sieci oraz instalacji elektrycznych.

Pan/i Ryszard Sadowski
..... jest upoważniony/a do:

- 1/ sporządzania projektów sieci oraz instalacji elektrycznych -
o powszechnie znanych rozwiązaniach konstrukcyjnych i sche-
matach technicznych,
- 2/ kierowania, nadzorowania i kontrolowania budowy i robót, kie-
rowania i kontrolowania wytwarzania konstrukcyjnych elementów
sieci i instalacji oraz oceniania i badania stanu technicz-
nego w zakresie sieci oraz instalacji elektrycznych o powszech-
nie znanych rozwiązaniach konstrukcyjnych.



z up. w GŁOSOWANIU
mgr inż. Andrzej Jan. Jędrzejko
DYREKTOR WYDZIAŁU

LIDIA DERENGOWSKA-WINIECKA
NOTARIUSZ
81-356 Gdynia
ul. Starowiejska 7, tel./fax 620 52 01
NIP 585-010-58-01

Repertorium A nr 4050/19.85

Ja, niżej podpisana notariusz Lidia Derengowska-Winiecka
Poświadczam zgodność tego odpisu z okazanymi
mi oryginałami

Pobrałam: z g. 12 rozp. 19.11.85

not. kwota
Gdynia, dnia 21.12.85 roku
tysiąc dziewięćset dziewięćdziesiątych

NOTARIUSZ

Lidia Derengowska-Winiecka

POMORSKA OKRĘGOWA IZBA INŻYNIERÓW BUDOWNICTWA

Z A Ś W I A D C Z E N I E

Pan(I) **Sadowski Ryszard**
81-462 Gdynia ul. Powstania Śląskiego 7A

jest członkiem

Pomorskiej Okręgowej Izby Inżynierów Budownictwa
o numerze ewidencyjnym POM/IE/0226/03

i posiada wymagane ubezpieczenie od odpowiedzialności cywilnej.

Niniejsze zaświadczenie jest ważne
od dnia 2005-09-01 do 2006-02-28

Gdańsk 2005-09-22 r.

POMORSKA OKRĘGOWA
IZBA INŻYNIERÓW BUDOWNICTWA
80-840 Gdańsk, ul. Gwintojunkta 43/44
(12) Tel. (0-58) 524-58-77
Fax (0-58) 501-44-85

PRZEWODNICZĄCY RADY

Ryszard Trzasko

URZĄD WOJEWODY
Gdańsk

Wydział Gospodarki i Ochrony Środowiska (pieczęć)
Urbanistyki, Architektury i Nadzoru
Budowlanego

Gdańsk

1989-05-04

dnia 19 r.

Nr 4045/Gd/89

DECYZJA O STWIERDZENIU PRZYGOTOWANIA ZAWODOWEGO

do pełnienia samodzielnych funkcji technicznych w budownictwie

Na podstawie § 2 i 5 ust. 1 pkt 1 i § 13 ust. 1 pkt. 4 III d
rozporządzenia Ministra Gospodarki Terenowej i Ochrony Środowiska z dnia 20 lutego 1975 r. w spra-
wie samodzielnych funkcji technicznych w budownictwie (Dz.U.Nr 8, poz. 46) stwierdza się że:

Obywatel(ka) Włodzimierz Kostro

(nazwisko i imię)

magister inżynier elektryk

urodzony(a) dnia 24 maja 1951 r. w Sopocie

(tytuł naukowy - zawodowy)

posiada przygotowanie zawodowe upoważniające do wykonywania samodzielnej funkcji

projektanta, kierownika budowy i robót

(rodzaj funkcji)

w specjalności instalacyjno - inżynieryjnej

(rodzaj specjalności techniczno-budowlanej)

w zakresie sieci i instalacji elektrycznych.-----

(specjalizacja zawodowa)

POMORSKA OKRĘGOWA IZBA INŻYNIERÓW BUDOWNICTWA

ZAŚWIADCZENIE

Pan(i) **Kostro Włodzimierz**
80-464 Gdańsk ul.Kombatantów 3d/29

jest członkiem

Pomorskiej Okręgowej Izby Inżynierów Budownictwa
o numerze ewidencyjnym POM/IE/2274/01
i posiada wymagane ubezpieczenie od odpowiedzialności cywilnej.
Niniejsze zaświadczenie jest ważne
od dnia 2006-01-01 do 2006-12-31

Gdańsk 2005-12-30 r.

POMORSKA OKRĘGOWA
IZBA INŻYNIERÓW BUDOWNICTWA
60-840 Gdańsk, ul. Świętojańska 43/44
(3) Tel. (0-58) 424-60-77
Fax (0-58) 424-44-96

PRZEBUDNICTWY RADY

Ryszard Wykosko



Gdynia, dn. 11 kwietnia 2005

AUTORSKA PRACOWNIA ARCHITEKTURY CAD

UL.DYGASIŃSKIEGO 30 lok. I

01-603 WARSZAWA

WARUNKI PRZYŁĄCZENIA nr WP-0491/02/2005

W odpowiedzi na wniosek o określenie warunków przyłączenia do sieci elektroenergetycznej, Koncern Energetyczny ENERGA SA Oddział Zakład Energetyczny Gdańsk w Gdańsku Zakład Gdynia wyraża zgodę na przyłączenie obiektu:

nazwa: **DOM POMOCY SPOŁECZNEJ - zmiana WP+moc rezerwowa**

adres: **GDYNIA**

UL.PAWIA DZ.NR 408/35,409/35,410/35,411/35,412/35,457/36 i 458/36.

na następujących warunkach:

1. Miejsce przyłączenia: **proj.złącze kablowe**
2. Miejsce dostarczania energii elektrycznej:
zaciski prądowe WLZ w złączu kablowym
3. Rodzaj połączenia z siecią instalacji lub innych sieci określonych we wniosku: **Przyłącze kablowe**
4. Moc przyłączeniowa obiektu wynosi:
140,0kW+30,0kW(rezerwa)
5. W przypadku wystąpienia zakłóceń w normalnym układzie zasilania moc przyłączeniowa obiektu wynosi:
i dotyczy następujących odbiorów:
6. Jako zabezpieczenie główne (przedlicznikowe) zastosować
wg proj.
7. Rozliczeniowy układ pomiarowy energii elektrycznej należy zainstalować na napięciu **0,4 kV** z usytuowaniem go:
w ogólnodostępnym miejscu w budynku
8. Zastosować 1,3-fazowy, trójsystemowy, półpośredni układ pomiarowy do pomiaru: mocy czynnej i biernej.
~~bezpośredni układ pomiarowy do pomiaru mocy czynnej~~
9. Wymagany stopień skompensowania mocy biernej (współczynnik mocy $\text{tg } \phi$) wynosi: **$\text{tg } \phi = 0,4$**
10. Do obliczeń przyjąć:
 - a) dla obiektów przyłączanych do sieci SN – 15 kV:
 - docelowa moc zwarciova przy czasie $t = 1,5$ s wynosi: **230 MVA**, w GPZ po stronie SN – 15 kV
 - prąd zmiennozwarciovy: **40 A (sieć skompensowana)** przy czasie $t = 1,5$ s.
 - b) dla obiektów przyłączanych do sieci nN – 0,4 kV:
 - w rozdzielni nN – 0,4 kV stacji transformatorowej maksymalny prąd zwarcia wielofazowego wynosi **26 kA** przy czasie $t \leq 5$ s, a maksymalny prąd zwarcia doziemnego wynosi **15 kA** przy czasie $t \leq 5$ s. Realną wartość prądów zwarcia w miejscu dostarczania energii w celu doboru aparatury należy obliczyć w oparciu o projekt linii nN – 0,4 kV.
11. Jako ochronę sieci SN – 15 kV stosuje się **uziemia** ; jako ochronę sieć nN – 0,4 kV stosuje się **samoczynne wyłączenie zasilania** , a zasilająca sieć nN – 0,4 kV wykonana jest w układzie TN-C . Sieć odbiorczą należy wykonać zgodnie z obowiązującymi przepisami. Wymagany układ pracy dla odbiorców zasilanych z sieci nN – 0,4 kV: TN-C (WLZ) oraz TN-S (sieć odbiorcza).
12. Wymagania w zakresie instrukcji ruchu i eksploatacji:
 - a) dla obiektów przyłączanych do sieci SN-15 kV:
 - opracować instrukcję ruchu i eksploatacji i uzgodnić ją z **Koncernem Energetycznym ENERGA SA Oddział Zakład Energetyczny Gdańsk w Gdańsku**
 - szczegółowe wymagania zawarte są w **IRiESR Koncernu Energetycznego ENERGA SA Oddział Zakład Energetyczny Gdańsk w Gdańsku – Zakład Gdynia**
 - b) dla obiektów przyłączanych do sieci nN-0,4 kV(dotyczy odbiorców posiadających dodatkowe źródła energii elektrycznej):
 - opracować instrukcję ruchu i eksploatacji i uzgodnić ją **Koncernem Energetycznym ENERGA SA Oddział Zakład Energetyczny Gdańsk w Gdańsku – Zakład Gdynia**
 - szczegółowe wymagania zawarte są w **IRiESR Koncernu Energetycznego ENERGA SA Oddział Zakład Energetyczny Gdańsk w Gdańsku**

Koncern Energetyczny ENERGA SA, Oddział Zakład Energetyczny Gdańsk w Gdańsku
Zakład Gdynia

ul. Morska 118 C, 81-225 Gdynia, tel.: +48 58 620 30 01, faks: +48 58 627 01 52, zaklad.gdynia@energa.pl, www.energa.pl
Bank Handlowy SA w Warszawie, nr konta 83 1030 1508 0000 0005 0076 4082, Regon 190275904-00036, NIP 583-000-11-90

Koncern Energetyczny ENERGA SA, ul. Marynarki Polskiej 130, 80-557 Gdańsk

Sąd Rejonowy w Gdańsku, XII Wydział Gospodarczy Rejestrowy KRS z siedzibą w Gdyni, KRS 0000033455

13. Urządzenia i aparatura przyłączana do sieci powinna być tak skonstruowana, aby nie wywoływała w środowisku zaburzeń elektromagnetycznych o wartościach przekraczających odporność na te zaburzenia innych urządzeń przyłączonych do sieci oraz posiadała wymaganą odporność na zaburzenia elektromagnetyczne (Art. 157 Prawa Telekomunikacyjnego).
14. Dodatkowe wymagania:
- a) przyłączane instalacje lub sieci **nie należy** dostosować do systemu sterowania dyspozytorskiego;
 - b) w celu zabezpieczenia przed zakłóceniami elektrycznymi powodowanymi przez instalacje lub sieci wnioskodawcy należy zastosować rozruch pośredni silników o mocy większej niż 5,5 kW (dotyczy odbiorców przyłączonych do sieci nN-0,4 kV) a w razie konieczności filtry wyższych harmonicznych;
 - c) wyposażenie instalacji odbiorczej należy wykonać zgodnie z obowiązującymi przepisami.
15. Zakres niezbędnych zmian w sieci w związku z przyłączeniem:
- a) Urządzenia SN - 15 kV:
 - b) Stacja transformatorowa:
pole odpływowe w rozdzielni 0,4kV w stacji transformatorowej T-2106"Sępia" odpowiednio wyposażać.
 - c) Urządzenia nN - 0,4 kV:
wybudować linię kablową o odpowiednim przekroju ze stacji transf. T-2106"Sępia" do złącza kablowego Z-3 w linii parkanu zgłaszanych działek i dalej nawiązać się do sieci 0,4kV istniejącej. Tracą ważność WP-262-02-2005.
16. Inne wymagania:
Projektowany koszt wykonania przyłącza jest zgodny z kalkulacją nakładów na realizację przyłączeń, określoną w Planie Rozwoju ENERGI zatwierdzonym przez Prezesa Urzędu Regulacji Energetyki. Opracować projekt budowlany wykonawczy w oparciu o obowiązujące w ENERDZE standardy i uzgodnić w Zakładzie Gdynia. Dla zasilania rezerwowego-proponujemy zastosować agregat prądotwórczy (współpracę uzgodnić z RDR w Gdyni)

Kwalifikacja odbiorcy: grupa przyłączeniowa: IV

Zasilanie z: T-2106 obwód nr


Uwaga!


Koncern Energetyczny ENERGA SA Oddział Zakład Energetyczny Gdańsk w Gdańsku nie zapewnia bezprzerwowej dostawy energii elektrycznej z sieci energetycznej dla ww. obiektu. Należy liczyć się z możliwością przerw w dostawie energii elektrycznej. Bezprzerwową dostawę energii elektrycznej można zapewnić jedynie poprzez zainstalowanie własnego źródła energii np. agregatu prądotwórczego, urządzenia UPS itp.

Zawarcie umowy o przyłączenie stanowi podstawę do rozpoczęcia prac projektowych opartych na podstawie niniejszych warunków przyłączenia!

Od niniejszych warunków przyłączenia przysługuje prawo odwołania się do Dyrektora Generalnego Oddziału, Koncern Energetyczny ENERGA SA Oddział Zakład Energetyczny Gdańsk w Gdańsku, w terminie 14 dni od daty otrzymania.

W załączeniu przesyłamy projekt umowy o przyłączenie.


KIEROWNIK
Oddziału Rozwoju i Dokumentacji
inż. Andrzej Kałużny
.....
opracował

DYREKTOR

Marek Giełkowski
.....
zatwierdził:

Otrzymują:

Adresat + 2 egz. umowy

Koncern Energetyczny ENERGA SA
Oddział Zakład Energetyczny Gdańsk w Gdańsku

Zakład Gdynia

ul. Morska 118 C, 81-225 Gdynia, tel. 628-72-78, fax 627-01-88

Nr Uzgodnienia 1/01 z dnia 29.06.2005

ważne do 29.06.2007

Uzgodniono na etapie projektu trasę / usytuowanie

..LINII KABLOWEJ 0,4 kV PŁA ZAŚLAKANIA BUDYNKU

..DOMU OPIEKI SPOŁECZNEJ PRZY UL. RAHLEJ

..U. GOVNI 02.NR 408-412/35, 452-458/36

Wykonawca robót winien zapoznać się z projektem i telefonicznie rozpocząć
roboty na 5 dni wcześniej, w celu uniknięcia kolizji z urządzeniami
energetycznymi. Przy wykonywaniu robót - napotkane urządzenia
energetyczne traktować jako niebezpieczne, mogące grozić
porażeniem) zachować właściwą ostrożność. Koszty naprawy
i poniesione straty przez ENERGA S.A. z tytułu ewentualnych uszkodzeń
energetycznych podcałkowicie pokrywa Wykonawca.
Uwagi dodatkowe:

1. W miejscach występowania linii kablowej i linii energetycznych oraz
strefach zakazanych kolizji z urządzeniami należy wykonać
sprzętem ręcznym.
2. Skrzyżowania i zbieżności z liniami energetycznymi realizować
zgodnie z normą PN-76-E101-05.
3. Zachować odległość min. 0,1 m od przewodów linii napowietrznej.
4. W przypadku pracy sprzętem elektrycznym wyznaczać
bezpieczną odległość od przewodów linii napowietrznej.
5. W celu dokładnej lokalizacji linii, wykonać testy 0,4 kV
wskazać odpowiednią ilość przewodów prądowych.
6. W miejscach kolizji projektowanych linii kablowej z liniami
energetycznymi, kable te ułożyć powyżej linii energetycznych
i zabezpieczyć je dodatkowymi przepięciami.
7. W przypadku zmiany rzędnych terenu kable te ułożyć na
znajdować się na głębokości zgodnej z PN-76-E101-05.
8. Projektowane kable ułożyć na głębokości zgodnej z normą
PN-76-E101-05 względem rzędnych docelowych terenu.
9. Koszty przebudowy sieci energetycznej ponosi Inwestor.
10. ..U. DOKUMENTACJI TECHNICZNEJ UTAĆ
..ZESTAPIENIE Z DEMONTAŻU LINII
..NAPOWIETRZNEJ 0,4 kV

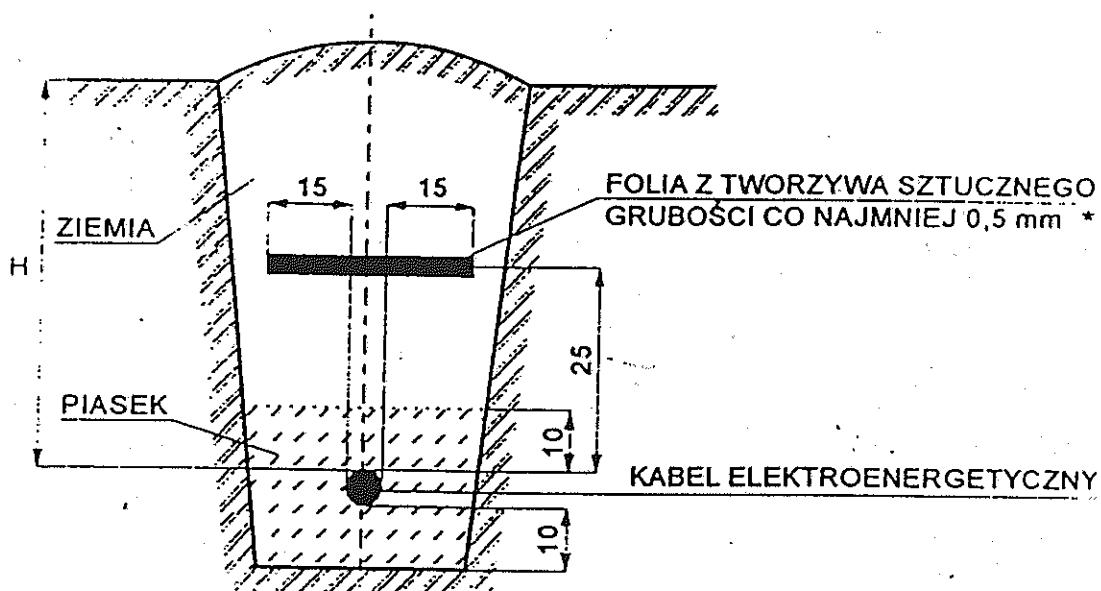
Shiba

KIEROWNIK
Oddziału Rozwoju i Dokumentacji
inż. Andrzej Kucharski

STOSOWANIE FOLII Z TWORZYWA SZTUCZNEGO DO PRZYKRYWANIA KABLI ELEKTROENERGETYCZNYCH UKŁADANYCH W ZIEMI

Szkic wymiarowy

Uwaga! Wymiary podano w centymetrach



* Folia o trwałym kolorze: PN-76/E-05125 pkt 2.7.2

niebieskim - w przypadku kabli elektroenergetycznych o napięciu znamionowym do 1 kV

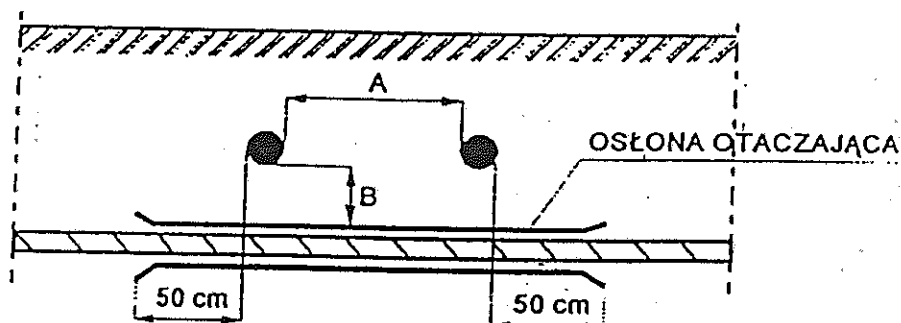
czerwonym - w przypadku kabli elektroenergetycznych o napięciu znamionowym wyższym od 1 kV

H - głębokość ułożenia kabli w ziemi: PN-76/E-05125 pkt 3.1.2

- 50 cm - kable o napięciu znamionowym do 1 kV ułożone pod chodnikiem, przeznaczone do oświetlenia ulicznego, znaków drogowych i sygnalizacji ruchu ulicznego
- 70 cm - pozostałe kable o napięciu znamionowym do 1 kV z wyjątkiem kabli ułożonych w ziemi na użytkach rolnych
- 80 cm - kable o napięciu znamionowym od 1 kV do 15 kV z wyjątkiem kabli ułożonych w ziemi na użytkach rolnych
- 90 cm - kable o napięciu znamionowym do 15 kV ułożonych w ziemi na użytkach rolnych
- 100 cm - kable o napięciu znamionowym wyższym niż 15 kV

TABLICA SKRZYŻOWAŃ I ZBLIŻEŃ DLA KABLI UŁOŻONYCH W ZIEMI

Najmniejsze odległości przy skrzyżowaniu i zbliżeniu
kablí ułożonych bezpośrednio w ziemi
wg PN-76/E-05125

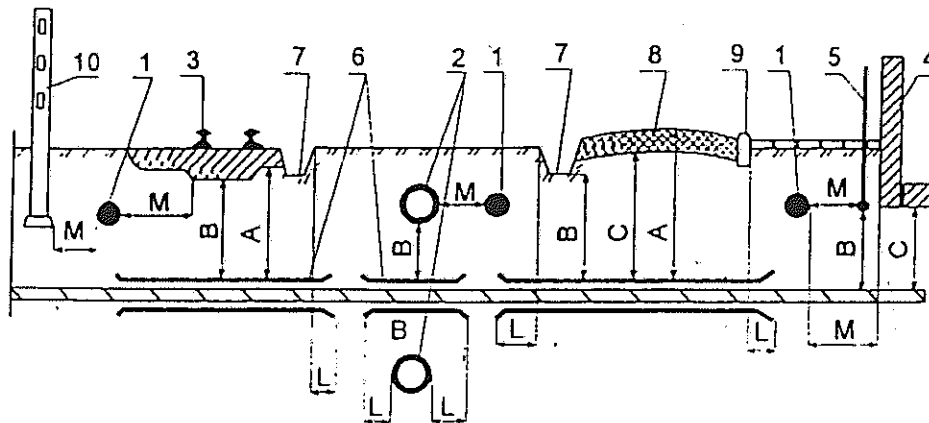


Przeznaczenie kabla		KABLE ELEKTROENERGETYCZNE						Kable sterownicze sygnalizacyjne pomiarowe		Kable telekomunikacyjne	
		Napięcie znamionowe do 1 kV		Napięcie znamionowe od 1 kV do 10 kV		Napięcie znamionowe powyżej 10 kV					
		A	B	A	B	A	B	A	B	A	B
	Napięcie znamionowe do 1 kV	25	10	50	10	50	25	25	10	50	50
	Napięcie znamionowe od 1 kV do 10 kV	50	10	50	10	50	25	50	10	50	50
	Napięcie znamionowe powyżej 10 kV	50	10	50	25	50	25	50	25	50	50
Kable sterownicze sygnalizacyjne pomiarowe		25	10	50	10	50	25	25	0	50	50

Uwaga!

1. Wymiar podano w centymetrach.
2. Najmniejsze odległości od muf sąsiednich kabli = 25 cm.
3. Najmniejsza dopuszczalna odległość między kablami różnych użytkowników
 $A_{min} = 50 \text{ cm}$

TABLICA SKRZYŻOWAŃ I ZBLIŻEŃ KABLI UŁOŻONYCH W ZIEMI DO INNYCH URZĄDZEŃ PODZIEMNYCH wg PN-76/E-05125

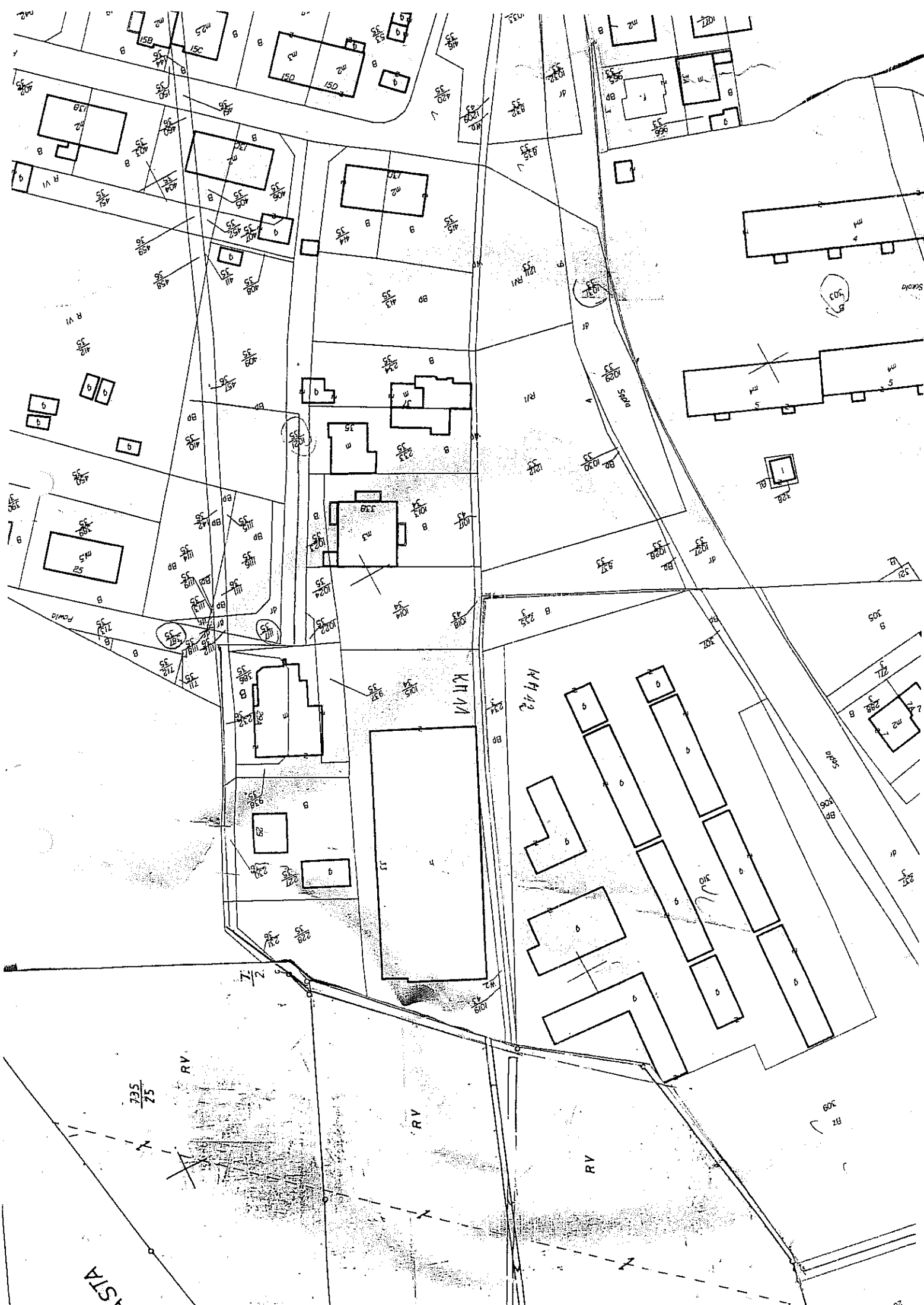


Objaśnienia:

- 1- kabel
- 2- rurociąg
- 3- tor (szyna)
- 4- ściana budynku, zbiornika, fundament
- 5- instalacja ochronna od wyładowań atmosferycznych

- 6- rura ochronna
- 7- rów odwadniający
- 8- nawierzchnia drogi
- 9- krawężnik
- 10- część podziemna linii napowietrznej

Lp.	Rodzaj urządzenia podziemnego	Najmniejsza dopuszczalna odległość w cm				
		A	B	C	L	M
1.	Rurociągi: wodociagowy, ściekowy, gazowy z gazami niepalnymi i palnymi o ciśnieniu nieprzekraczającym 0,5 atm (poz. 1-2 rys.)	-	50	-	50	50
2.	Rurociągi z płynami palnymi (poz. 1-2 rys.)	-	50	-	50	100
3.	Rurociągi gazowe z gazami palnymi o ciśnieniu od 0,5 atm do 4,0 atm (poz. 1-2 rys.)	-	50	-	50	100
4.	Zbiorniki z płynami palnymi (poz. 1-4 rys.)	-	-	200	-	200
5.	Części podziemne linii napowietrznej (ustrój, podpora, odciążka) (poz. 1-10 rys.)	-	-	-	-	80
6.	Ściany budynków i inne budowle (tunele, kanały z wyjątkiem wyszczególnienia w lp. 1-5) (poz. 1-4 rys.)	-	-	-	-	50
7.	Szyna toru nieprzystosowanego do trakcji elektrycznej (poz. 1-3 rys.)	100	50	-	100	250
8.	Szyna toru trakcji elektrycznej (poz. 1-3 rys.)	100	50	-	300	wg PN-66/E-05024
9.	Urządzenie ochrony budowy od wyładowań atmosferycznych (poz. 1-5 rys.)	wg zarz nr 16 Min. Gosp. Ter. i Ochr. Środ. z dnia 26.07.72		-	-	-
10.	Droga kołowa z krawężnikami (poz. 1-9 rys.)	70	50	20	50	-
	z rowami odwadniającymi (poz. 1-7 rys.)	70	50	20	100	-



INFORMACJE Z BAZY DANYCH EWIDENCJI GRUNTÓW I BUDYNKÓW JEDNOSTKI EWIDENCYJNEJ GDYNIA.

Uwaga: niniejszy wyciąg służy wyłącznie do celów służbowych komórek organizacyjnych Urzędu Miasta Gdyni.
Udostępnianie powyższych danych osobom nieupoważnionym podlega restrykcjom ustawy o ochronie danych osobowych i ustawy prawo geodezyjne i kartograficzne.

Informacje o działce

Obiekt	Nr karty mapy	Numer działki	Ulica	Nr adresowy	Kod pocztowy	Nr jedn. ewid.	Powierzchnia działki
Gdynia	11	1029/33	Sępia	-	383	G05657	0.0611

Informacje o użytkach w działce

Obiekt	Nr karty mapy	Nr działki	Powierzchnia działki	Powierzchnia użytku	Oznaczenie	Sposób użytkowania
Gdynia	11	11.1029/33	0.0611	0.0611		dr

Informacje o władających

Charakter zabudowy	Udział	Nazwa/Nazwisko	Imię	Imię drugie	Imię ojca	Imię matki	Adres zamieszkania
WL	1/1	Gmina Miasta Gdyni					Gdynia, Aleja Marsz. Piłsudskiego 52-54

Obiekt	Nr karty mapy	Numer działki	Ulica	Nr adresowy	Kod pocztowy	Nr jedn. ewid.	Powierzchnia działki
Gdynia	11	1027/33	Sępia	-	383	G05657	0.026

Informacje o użytkach w działce

Obiekt	Nr karty mapy	Nr działki	Powierzchnia działki	Powierzchnia użytku	Oznaczenie	Sposób użytkowania
Gdynia	11	11.1027/33	0.026	0.026		dr

Informacje o władających

Charakter zabudowy	Udział	Nazwa/Nazwisko	Imię	Imię drugie	Imię ojca	Imię matki	Adres zamieszkania
WL	1/1	Gmina Miasta Gdyni					Gdynia, Aleja Marsz. Piłsudskiego 52-54

INFORMACJE Z BAZY DANYCH EWIDENCJI GRUNTÓW I BUDYNKÓW JEDNOSTKI EWIDENCYJNEJ GDYNIA.

Uwaga: niniejszy wyciąg służy wyłącznie do celów służbowych komórek organizacyjnych Urzędu Miasta Gdyni. Udostępnianie powyższych danych osobom nieupoważnionym podlega restrykcjom ustawy o ochronie danych osobowych i ustawy prawo geodezyjne i kartograficzne.

Informacje o działce

Obiekt	Nr karty mapy	Numer działki	Ulica	Nr adresowy	Kod pocztowy	Nr jednostki ewid.	Powierzchnia działki
Gdynia	11	1117/35	Pawia	-	23857	G09934	0.0135

Informacje o użytkach w działce

Obiekt	Nr karty mapy	Nr działki	Powierzchnia działki	Powierzchnia użytku	Oznaczenie	Sposób użytkowania
Gdynia	11	11.1117/35	0.0135	0.0135		dr

Informacje o władających

Charakter władania	Udział	Nazwa i Nazwisko	Imię	Imię drugie	Imię ojca	Imię matki	Adres zamieszkania
WL	1/1	Gmina Miasta Gdyni					Gdynia, Aleja Marsz. Piłsudskiego 52-54

Obiekt	Nr karty mapy	Numer działki	Ulica	Nr adresowy	Kod pocztowy	Nr jednostki ewid.	Powierzchnia działki
Gdynia	11	407/35	Pawia	-	9375	G10517	0.0176

Informacje o użytkach w działce

Obiekt	Nr karty mapy	Nr działki	Powierzchnia działki	Powierzchnia użytku	Oznaczenie	Sposób użytkowania
Gdynia	11	11.407/35	0.0176	0.0176		dr

Informacje o władających

Charakter władania	Udział	Nazwa i Nazwisko	Imię	Imię drugie	Imię ojca	Imię matki	Adres zamieszkania
WL	1/1	Meyer	Leon	Józef	Leon	Waleria	Gdynia, Poznańska 12/38

Data: 05-06-23 13:57:51

Wykonał : uielu

INFORMACJE Z BAZY DANYCH EWIDENCJI GRUNTÓW I BUDYNKÓW JEDNOSTKI EWIDENCYJNEJ GDYNIA.

Uwaga: niniejszy wyciąg służy wyłącznie do celów służbowych komórek organizacyjnych Urzędu Miasta Gdyni.
Udostępnianie powyższych danych osobom nieupoważnionym podlega restrykcjom ustawy o ochronie danych osobowych i ustawy prawo geodezyjne i kartograficzne.

Informacje o działce

Obiekt	Nr karty mapy	Numer działki	Ulica	Nr adresowy	Kod pocztowy	Nr jednostki ew.	Powierzchnia działki
Gdynia	11	1021/35	Pawła	-	7659	G09299	0.0627

Informacje o użytkach w działce

Obiekt	Nr karty mapy	Nr działki	Powierzchnia działki	Powierzchnia użytku	Oznaczenie	Sposób użytkowania
Gdynia	11	11.1021/35	0.0627	0.0627		dr

Informacje o władających

Charakter władania	Udział	Nazwa i Nazwisko	Imię	Imię drugie	Imię ojca	Imię matki	Adres zamieszkania
W/L	1/1	Gmina Miasta Gdyni					Gdynia, Aleja Marsz. Piłsudskiego 52-54

Obiekt	Nr karty mapy	Nr działki	Powierzchnia działki	Powierzchnia użytku	Oznaczenie	Sposób użytkowania
Gdynia	11	11.420/35	0.0754	0.0754		dr

Informacje o władających

Charakter władania	Udział	Nazwa i Nazwisko	Imię	Imię drugie	Imię ojca	Imię matki	Adres zamieszkania
WL	1/1	Gmina Miasta Gdyni					Gdynia, Aleja Marsz. Piłsudskiego 52-54

Data: 05-06-23 13:55:09
Wykonał : uielu

INFORMACJE Z BAZY DANYCH EWIDENCJI GRUNTÓW I BUDYNKÓW JEDNOSTKI
EWIDENCYJNEJ GDYNIA.

Uwaga: niniejszy wyciąg służy wyłącznie do celów służbowych komórek organizacyjnych Urzędu Miasta Gdyni.
Udostępnianie powyższych danych osobom nieupoważnionym podlega restrykcjom ustawy o ochronie danych osobowych i ustawy prawo geodezyjne i kartograficzne.

Informacje o działce

Obreś	Nr karty mapy	Numer działki	Ulica	Nr adresowy	Kod pocztowy	Nr jednostki	Powierzchnia działki
Gdynia	11	1034/33	Sępia	-	383	G05657	0.1025

Informacje o użytkach w działce

Obreś	Nr karty mapy	Nr działki	Powierzchnia działki	Powierzchnia użytku	Oznaczenie	Sposób użytkowania
Gdynia	11	11.1034/33	0.1025	0.1025		dr

Informacje o władających

Charakter własności	Udział	Nazwa/Nazwisko	Imię	Imię drugie	Imię ojca	Imię matki	Adres zamieszkania
WL	1/1	Gmina Miasta Gdyni					Gdynia, Aleja Marsz. Piłsudskiego 52-54

Obreś	Nr karty mapy	Numer działki	Ulica	Nr adresowy	Kod pocztowy	Nr jednostki	Powierzchnia działki
Gdynia	11	1031/33	Sępia	-	18971	G12727	0.0021

Informacje o użytkach w działce

Obreś	Nr karty mapy	Nr działki	Powierzchnia działki	Powierzchnia użytku	Oznaczenie	Sposób użytkowania
Gdynia	11	11.1031/33	0.0021	0.0021		Bp

Informacje o władających

Charakter własności	Udział	Nazwa/Nazwisko	Imię	Imię drugie	Imię ojca	Imię matki	Adres zamieszkania
UW	1/1	Gdyńska Spółdzielnia Mieszkaniowa W Gdyni					Gdynia, Helska 8
WL	1/1	Gmina Miasta Gdyni					Gdynia, Aleja Marsz. Piłsudskiego 52-54

INFORMACJE Z BAZY DANYCH EWIDENCJI GRUNTÓW I BUDYNKÓW JEDNOSTKI EWIDENCYJNEJ GDYNIA.

Uwaga: niniejszy wyciąg służy wyłącznie do celów służbowych komórek organizacyjnych Urzędu Miasta Gdyni.
Udostępnianie powyższych danych osobom nieupoważnionym podlega restrykcjom ustawy o ochronie danych osobowych i ustawy prawo geodezyjne i kartograficzne.

Informacje o działce

Obszar	Nr karty mapy	Numer działki	Dzielnica	Nr adresowy	Księga wieczysta	Nr jednostki obj.	Powierzchnia działki
Gdynia	11	1209/43	Sępia	-	2665	G00079	0.0294

Informacje o użytkach w działce

Obszar	Nr karty mapy	Nr działki	Powierzchnia działki	Powierzchnia użytku	Oznaczenie	Sposób użytkowania
Gdynia	11	11.1209/43	0.0294	0.0294		Wp

Informacje o władających

Charakter władania	Udział	Nazwa i Nazwisko	Imię	Imię drugie	Imię ojca	Imię matki	Adres zamieszkania
WL	1/6	Gurazda	Katarzyna		Piotr	Monika	
WL	4/6	Gurazda	Katarzyna				
WL	1/6	Gurazda	Krzysztof		Aleksander	Zenobia	Gdynia, Chyłońska 249/42
WL	4/6	Gurazda	Krzysztof				

Obszar	Nr karty mapy	Numer działki	Dzielnica	Nr adresowy	Księga wieczysta	Nr jednostki obj.	Powierzchnia działki
Gdynia	11	835/33	Sępia	-	977	G00838	0.0135

Informacje o użytkach w działce

Obszar	Nr karty mapy	Nr działki	Powierzchnia działki	Powierzchnia użytku	Oznaczenie	Sposób użytkowania
Gdynia	11	11.835/33	0.0135	0.0135		dr

Informacje o władających

Charakter władania	Udział	Nazwa i Nazwisko	Imię	Imię drugie	Imię ojca	Imię matki	Adres zamieszkania
WL	1/1	Gmina Miasta Gdyni					Gdynia, Aleja Marsz. Piłsudskiego 52-54

**INFORMACJE Z BAZY DANYCH EWIDENCJI GRUNTÓW I BUDYNKÓW JEDNOSTKI
EWIDENCYJNEJ GDYNIA.**

Uwaga: niniejszy wyciąg służy wyłącznie do celów służbowych komórek organizacyjnych Urzędu Miasta Gdyni.
Udostępnianie powyższych danych osobom nieupoważnionym podlega restrykcjom ustawy o ochronie danych osobowych i ustawy prawo geodezyjne i kartograficzne.

Informacje o działce

Obiekt	Nr karty mapy	Numer działki	Ulica	Nr adresowy	Kod pocztowy	Nr jednostki	Powierzchnia działki
Gdynia	11	409/35	Pawia	-	7659	G09299	0.088

Informacje o użytkach w działce

Obiekt	Nr karty mapy	Nr działki	Powierzchnia działki	Powierzchnia użytku	Oznaczenie	Sposób użytkowania
Gdynia	11	11.409/35	0.088	0.088		Bp

Informacje o władających

Charakter władania	Udział	Nazwa Nazwisko	Imię	Imię drugie	Imię ojca	Imię matki	Adres zamieszkania
WL	1/1	Gmina Miasta Gdyni					Gdynia, Aleja Marsz. Piłsudskiego 52-54

Obiekt	Nr karty mapy	Numer działki	Ulica	Nr adresowy	Kod pocztowy	Nr jednostki	Powierzchnia działki
Gdynia	11	234/35	Pawia	-	33146	G14653	0.0476

Informacje o użytkach w działce

Obiekt	Nr karty mapy	Nr działki	Powierzchnia działki	Powierzchnia użytku	Oznaczenie	Sposób użytkowania
Gdynia	11	11.234/35	0.0476	0.0476		B

Informacje o władających

Charakter władania	Udział	Nazwa Nazwisko	Imię	Imię drugie	Imię ojca	Imię matki	Adres zamieszkania
WL	1/1	Lipkowska	Jadwiga				
WL	1/1	Lipkowski	Klemens				

Data: 05-06-23 14:01:58
Wykonał : uielu

INFORMACJE Z BAZY DANYCH EWIDENCJI GRUNTÓW I BUDYNKÓW JEDNOSTKI
EWIDENCYJNEJ GDYNIA.

Uwaga: niniejszy wyciąg służy wyłącznie do celów służbowych komórek organizacyjnych Urzędu Miasta Gdyni.
Udostępnianie powyższych danych osobom nieupoważnionym podlega restrykcjom ustawy o ochronie danych osobowych i
ustawy prawo geodezyjne i kartograficzne.

Informacje o działce

Obrost	Nr karty mapy	Numer działki	Ulica	Nr adresowy	Kod pocztowy	Nr jednostki podległości	Powierzchnia m²
Gdynia	11	408/35	Pawia	-	7659	G09299	0.0016

Informacje o użytkach w działce

Obrost	Nr karty mapy	Nr działki	Powierzchnia w działce	Powierzchnia użytku	Oznaczenie	Sposób użytkowania
Gdynia	11	11.408/35	0.0016	0.0016		dr

Informacje o władających

Symbol działki	Udział	Nazwa Nazwisko	Imię	Imię drugie	Imię ojcza	Imię matki	Adres zamieszkania
WL	1/1	Gmina Miasta Gdyni					Gdynia, Aleja Marsz.Piłsud skiego 52-54

Data: 05-06-23 14:02:54
Wykonał : uielu

INFORMACJE Z BAZY DANYCH EWIDENCJI GRUNTÓW I BUDYNKÓW JEDNOSTKI EWIDENCYJNEJ GDYNIA.

Uwaga: niniejszy wyciąg służy wyłącznie do celów służbowych komórek organizacyjnych Urzędu Miasta Gdyni. Udostępnianie powyższych danych osobom nieupoważnionym podlega restrykcjom ustawy o ochronie danych osobowych i ustawy prawo geodezyjne i kartograficzne.

Informacje o działce

Obiekt	Nr karty mapy	Numer działki	Ulica	Nr adresowy	Kod pocztowy	Nr jednostki	Powierzchnia
Gdynia	11	233/35	Pawia	-	3946	G07890	0.0533

Informacje o użytkach w działce

Obiekt	Nr karty mapy	Nr działki	Powierzchnia działki	Powierzchnia użytku	Oznaczenie	Sposób użytkowania
Gdynia	11	11.233/35	0.0533	0.0533		B

Informacje o władających

Charakter udziału	Udział	Nazwisko	Imię	Imię drugie	Imię ojca	Imię matki	Adres zamieszkania
WL	1/1	Samson	Leon				
WL	1/1	Samson	Zofia				

Obiekt	Nr karty mapy	Numer działki	Ulica	Nr adresowy	Kod pocztowy	Nr jednostki	Powierzchnia
Gdynia	11	1022/35	Pawia	33A	24565	G13648	0.0012

Informacje o użytkach w działce

Obiekt	Nr karty mapy	Nr działki	Powierzchnia działki	Powierzchnia użytku	Oznaczenie	Sposób użytkowania
Gdynia	11	11.1022/35	0.0012	0.0012		dr

Informacje o władających

Charakter udziału	Udział	Nazwisko	Imię	Imię drugie	Imię ojca	Imię matki	Adres zamieszkania
WL	1/1	Gurazda	Katarzyna		Piotr	Monika	
WL	1/1	Gurazda	Krzysztof		Aleksander	Zenobia	

Data: 05-06-23 14:00:28

Wykonał: uielu

INFORMACJE Z BAZY DANYCH EWIDENCJI GRUNTÓW I BUDYNKÓW JEDNOSTKI
EWIDENCYJNEJ GDYNIA.

Uwaga: niniejszy wyciąg służy wyłącznie do celów służbowych komórek organizacyjnych Urzędu Miasta Gdyni.
Udostępnianie powyższych danych osobom nieupoważnionym podlega restrykcjom ustawy o ochronie danych osobowych i
ustawy prawo geodezyjne i kartograficzne.

Informacje o działce

Obiekt	Nr karty mapy	Numer działki	Ulica	Nr adresowy	Kod pocztowy	Nr lokalu miejsc.	Powierzchnia działki
Gdynia	11	1021/35	Pawia	-	7659	G09299	0.0627

Informacje o użytkach w działce

Obiekt	Nr karty mapy	Nr działki	Powierzchnia działki	Powierzchnia użytku	Oznaczenie	Sposób użytkowania
Gdynia	11	11.1021/35	0.0627	0.0627		dr

Informacje o władających

Charakter władania	Udział	Nazwa Nazwisko	Imię	Imię drugie	Imię ojca	Imię matki	Adres zamieszkania
WL	1/1	Gmina Miasta Gdyni					Gdynia, Aleja Marsz. Piłsud skiego 52-54

Obiekt	Nr karty mapy	Nr działki	Powierzchnia działki	Powierzchnia użytku	Oznaczenie	Sposób użytkowania
Gdynia	11	11.420/35	0.0754	0.0754		dr

Informacje o władających

Charakter władania	Udział	Nazwa Nazwisko	Imię	Imię drugie	Imię ojca	Imię matki	Adres zamieszkania
WL	1/1	Gmina Miasta Gdyni					Gdynia, Aleja Marsz. Piłsud skiego 52-54

Obiekt	Nr karty mapy	Nr działki	Powierzchnia działki	Powierzchnia użytku	Oznaczenie	Sposób użytkowania
Gdynia	11	11.420/35	0.0754	0.0754		dr

Informacje o władających

Charakter władania	Udział	Nazwa Nazwisko	Imię	Imię drugie	Imię ojca	Imię matki	Adres zamieszkania
WL	1/1	Gmina Miasta Gdyni					Gdynia, Aleja Marsz. Piłsud skiego 52-54

INFORMACJE Z BAZY DANYCH EWIDENCJI GRUNTÓW I BUDYNKÓW JEDNOSTKI
EWIDENCYJNEJ GDYNIA.

Uwaga: niniejszy wyciąg służy wyłącznie do celów służbowych komórek organizacyjnych Urzędu Miasta Gdyni.
Udostępnianie powyższych danych osobom nieupoważnionym podlega restrykcjom ustawy o ochronie danych osobowych i
ustawy prawo geodezyjne i kartograficzne.

Informacje o działce

Obszar	Nr karty mapy	Numer działki	Ulica	Nr adresowy	Kod pocztowy	Nr jednostki ew.	Powierzchnia działki
Gdynia	11	1022/35	Pawia	33A	24565	G13648	0.0012

Informacje o użytkach w działce

Obszar	Nr karty mapy	Nr działki	Powierzchnia działki	Powierzchnia użytku	Oznaczenie	Sposób użytkowania
Gdynia	11	11.1022/35	0.0012	0.0012		dr

Informacje o władających

Charakter władania	Udział	Nazwa i nazwisko	Imię	Imię drugie	Imię ojca	Imię matki	Adres zamieszkania
WL	1/1	Gurazda	Katarzyna		Piotr	Monika	
WL	1/1	Gurazda	Krzysztof		Aleksander	Zenobia	

Obszar	Nr karty mapy	Numer działki	Ulica	Nr adresowy	Kod pocztowy	Nr jednostki ew.	Powierzchnia działki
Gdynia	11	407/35	Pawia	-	9375	G10517	0.0176

Informacje o użytkach w działce

Obszar	Nr karty mapy	Nr działki	Powierzchnia działki	Powierzchnia użytku	Oznaczenie	Sposób użytkowania
Gdynia	11	11.407/35	0.0176	0.0176		dr

Informacje o władających

Charakter władania	Udział	Nazwa i nazwisko	Imię	Imię drugie	Imię ojca	Imię matki	Adres zamieszkania
WL	1/1	Meyer	Leon	Józef	Leon	Waleria	Gdynia, Poznańska 12/38

Data: 05-06-23 13:59:23
Wykonał : uielu

INFORMACJE Z BAZY DANYCH EWIDENCJI GRUNTÓW I BUDYNKÓW JEDNOSTKI
EWIDENCYJNEJ GDYNIA.

Uwaga: niniejszy wyciąg służy wyłącznie do celów służbowych komórek organizacyjnych Urzędu Miasta Gdyni.
Udostępnianie powyższych danych osobom nieupoważnionym podlega restrykcjom ustawy o ochronie danych osobowych i
ustawy prawo geodezyjne i kartograficzne.

Informacje o działce

Obreb	Nr karty mapy	Numer działki	Ulica	Nr adresowy	Księga wieczysta	Nr jednostki rej.	Powierzchnia działki
Gdynia	12	303	Sokola	-	20042	G13083	0.7176

Informacje o użytkach w działce

Obreb	Nr karty mapy	Nr działki	Powierzchnia działki	Powierzchnia użytku	Oznaczenie	Sposób użytkowania
Gdynia	12	12.303	0.7176	0.7176		B

Informacje o władających

Charakter władania	Udział	Nazwa/ Nazwisko	Imię	Imię drugie	Imię ojca	Imię matki	Adres zamieszkania
UW	1/1	Gdyńska Spółdzielnia Mieszkaniowa W Gdyni					Gdynia, Hełska 8
WL	1/1	Gmina Miasta Gdyni					Gdynia, Aleja Marsz. Piłsudskiego 52-54

Data: 2005-05-18 12:04:44
Wykonał : uimfo

Obliczanie i dobór linii n.n. - 0,4 kV

tabela nr 1

L.p.	Nazwa odbioru	Moc zainstal.	Współ. zapotrz.	Moc zapotrz.	Współ. mocy	Prąd oblicz.	Prąd znamion. bezpiecz.	Linia zasilająca					Spadek napięcia		
		Pi kW	kz	Ps kW	cos fi	Io A	Ib A	Typ linii	Współ. poprawy	Obciąż. długotr.	Długość linii	L m.	Ps x Lśr		dU
								S mm2		Idd A			kW x m.	13	%
1	2	3	4	5	6	7	8	9	10	11	12				14
1.	T-2106 kier. proj. ZK-3	220	0,8	140	0,97	208	400	YAKY 2x(4x120)		415	220		30800		2,35
2.															
3.															

dU=2,35%< dUdop.

dU dop. = 5%

Obliczanie skuteczności zerowania

tabela nr 2

Warunek I₂ większy od I_w

[illegible]

